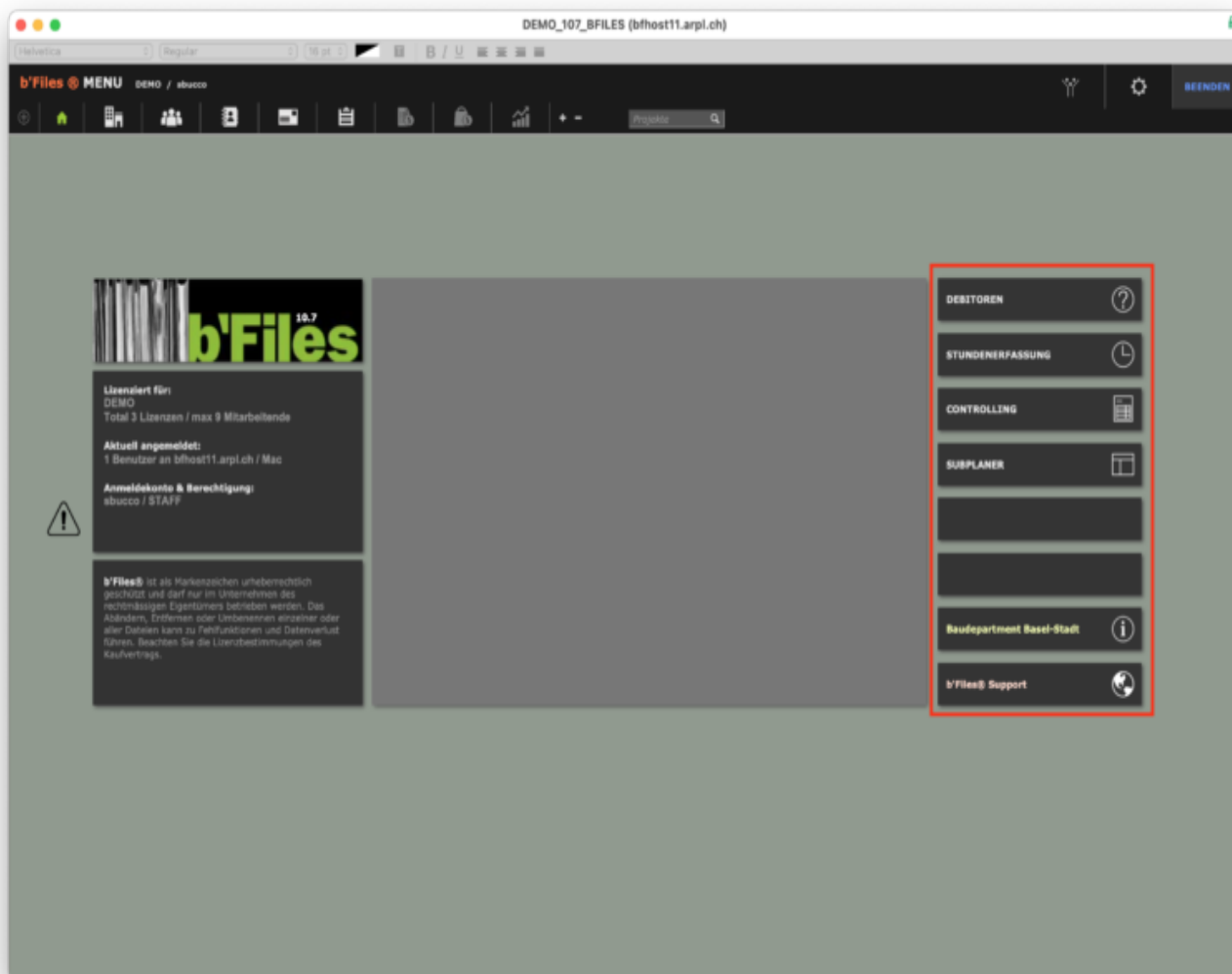


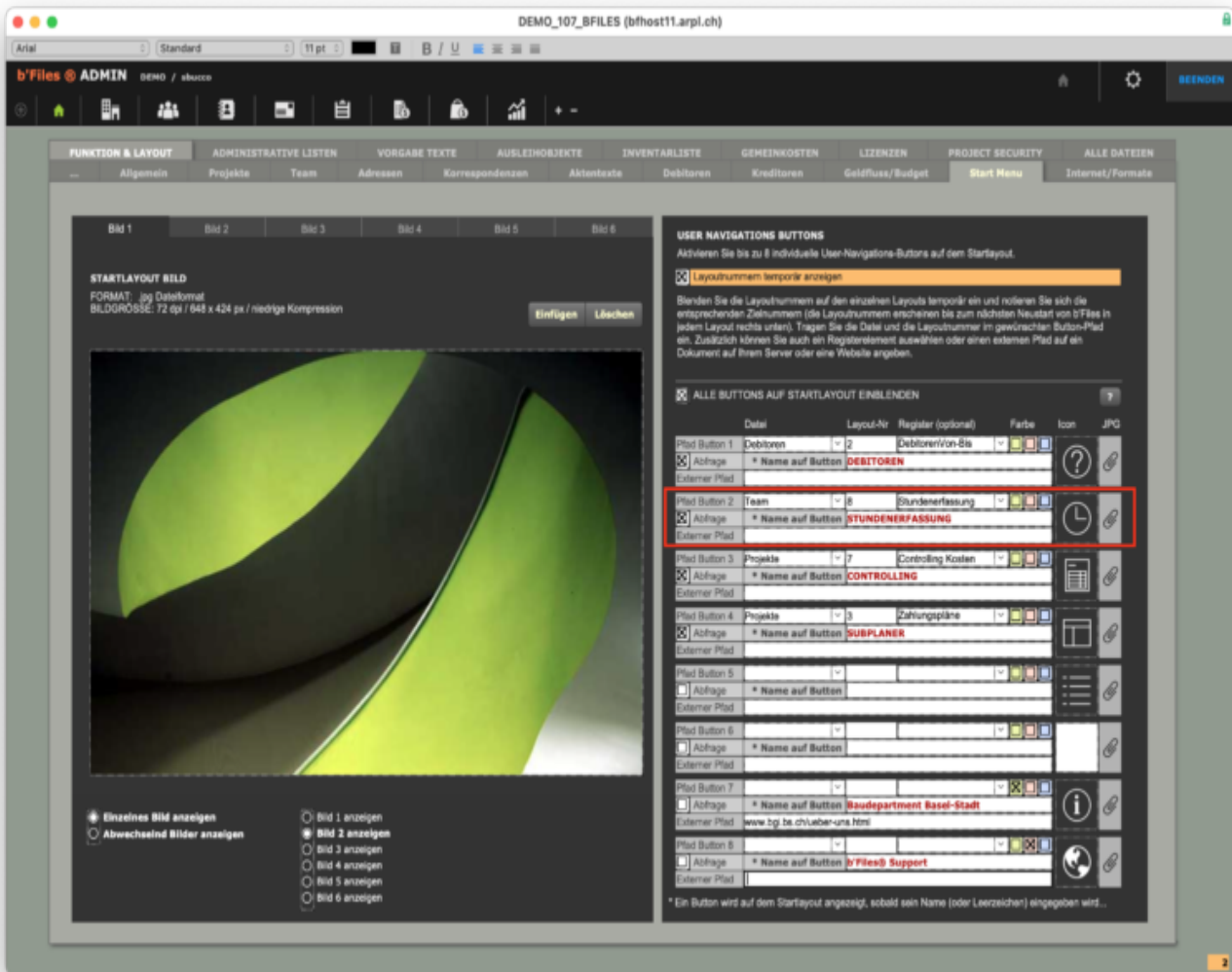
Startbuttons

Auf der Startseite von b'Files® können Buttons platziert werden, die als Direktlink auf beliebige Stellen in b'Files® verweisen. Ebenso ist ein Verweis auf einen Ordner oder eine Datei auf dem Server möglich, z.B. auf die SIA-Normen, sowie auf externe Links (Internetseiten).

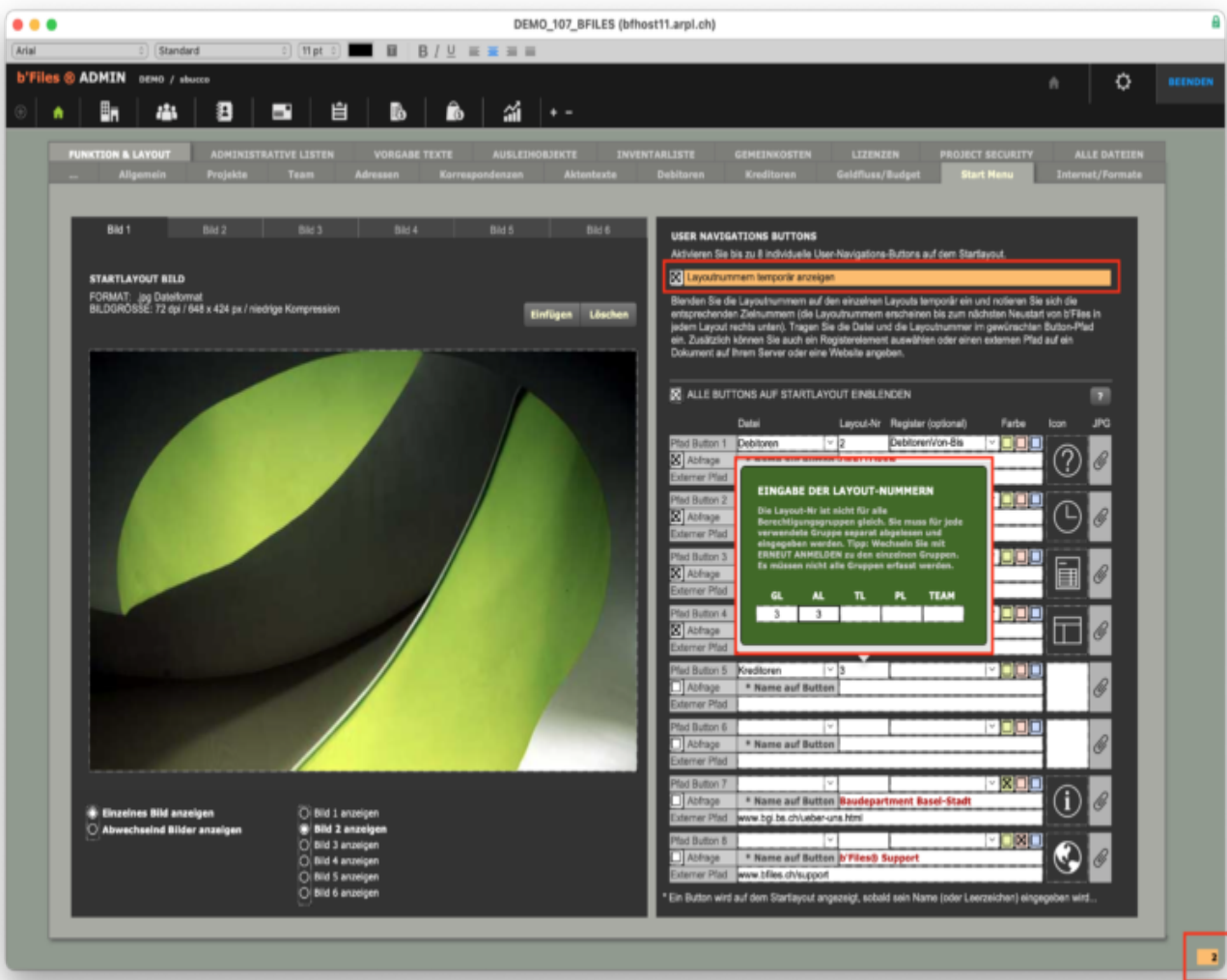


Verweis auf interne Seiten in b'Files (z.B. Stundenerfassung)

1. Login als GL oder AL
2. Wählen Sie in SETUP im Bereich FUNKTION & LAYOUT den Reiter MENU START aus
3. Wählen Sie in DATEI das Modul aus, das über den Button erreicht werden soll, z.B. TEAM, sowie das gewünschte REGISTER, welches im jeweiligen Modul angezeigt werden soll, z.B. TEAM > Stundenerfassung



4. In LAYOUT-NR. erfassen Sie die angezeigten Layoutnummern für die einzelnen Berechtigungsgruppen. Da diese nicht für alle Berechtigungsgruppen gleich sind, müssen sie für jedes Login separat abgelesen werden. Blenden Sie die Layoutnummern über die Checkbox LAYOUTNUMMERN TEMPORAR ANZEIGEN ein. Melden Sie sich dazu neu mit den unterschiedlichen Berechtigungsgruppen über den Menübefehl FILEMAKER PRO/ERNEUT ANMELDEN an. Navigieren Sie zum gewünschten Ziel-Layout (hier: Stundenerfassung im Mitarbeiterbereich). Die gesuchte Layout-Nr. sehen Sie jeweils unten rechts dargestellt. Übertragen Sie die Nummern in die entsprechenden Felder (z.B. GL 10, AL 10, TL 3 etc.)



5. Schreiben Sie den gewünschten Namen in das Feld *NAME AUF BUTTON, z.B. Stundenerfassung
6. Mittels der Checkboxes ganz rechts kann eine Farbe zugewiesen werden
7. Durch Ankreuzen der Checkbox ABFRAGE ist eine Vorauswahl des anzuzeigenden Datensatzes möglich (z.B. Abfrage der Mitarbeiternummer)

Verweis auf Dokumente und Ordner auf dem Server

1. Login als GL oder AL
2. Wählen Sie in SETUP im Bereich FUNKTION & LAYOUT den Reiter MENU START aus
3. Schreiben Sie den Namen in das Feld *NAME AUF BUTTON
4. Mittels der Checkboxes ganz rechts kann eine Farbe zugewiesen werden
5. Unter EXTERNER PFAD den Verweis auf die Datei, Ordner oder Internetseite angeben.

Betriebssystem macOS:
file:///Volumes/Folder/Folder/File.xyz

Betriebssystem Windows:

D:\Folder\Folder\File.xyz

Internetseite:
www.bfiles.ch/support

STARTLAYOUT BILD
FORMAT: jpg Dateiformat
BILDGRÖSSE: 72 dpi / 648 x 424 px / niedrige Kompression
Einfügen Löschen

Einzelnes Bild anzeigen
 Abwechselnd Bilder anzeigen

Bild 1 anzeigen
 Bild 2 anzeigen
 Bild 3 anzeigen
 Bild 4 anzeigen
 Bild 5 anzeigen
 Bild 6 anzeigen

USER NAVIGATIONS BUTTONS
Aktivieren Sie bis zu 8 individuelle User-Navigations-Buttons auf dem Startlayout.

Layoutnummern temporär anzeigen

Blenden Sie die Layoutnummern auf den einzelnen Layouts temporär ein und notieren Sie sich die entsprechenden Zielnummern (die Layoutnummern erscheinen bis zum nächsten Neustart von b'Files in jedem Layout rechts unten). Tragen Sie die Daten und die Layoutnummer im gewünschten Button-Platz ein. Zusätzlich können Sie auch ein Registerdienst einwählen oder einen externen Pfad auf ein Dokument auf Ihrem Server oder eine Website angeben.

ALLE BUTTONS AUF STARTLAYOUT ENBLENDEN

Platz	Datum	Layout-Nr	Register (optional)	Farbe	Icon	JPG
Platz Button 1	<input checked="" type="checkbox"/>	Debitoren	2	Debitoren/von-Bis		
Abrufe	<input checked="" type="checkbox"/>	* Name auf Button		DEBITOREN		
Externer Pfad						
Platz Button 2	<input checked="" type="checkbox"/>	Team	8	Stundenerfassung		
Abrufe	<input checked="" type="checkbox"/>	* Name auf Button		STUNDENERFASSUNG		
Externer Pfad						
Platz Button 3	<input checked="" type="checkbox"/>	Projekte	7	Controlling Kosten		
Abrufe	<input checked="" type="checkbox"/>	* Name auf Button		CONTROLLING		
Externer Pfad						
Platz Button 4	<input checked="" type="checkbox"/>	Projekte	3	Zahlungspläne		
Abrufe	<input checked="" type="checkbox"/>	* Name auf Button		SUBPLANER		
Externer Pfad						
Platz Button 5	<input type="checkbox"/>					
Abrufe	<input type="checkbox"/>	* Name auf Button		SIA Normen		
Externer Pfad		emb:/192.168.17.100/5000 EDV Consulting/5002 b'Files/SIA Normen				
Platz Button 6	<input type="checkbox"/>					
Abrufe	<input type="checkbox"/>	* Name auf Button				
Externer Pfad						
Platz Button 7	<input type="checkbox"/>					
Abrufe	<input type="checkbox"/>	* Name auf Button		Baudepartment Basel-Stadt		
Externer Pfad		www.bj.be.ch/uber-uns.html				
Platz Button 8	<input type="checkbox"/>					
Abrufe	<input type="checkbox"/>	* Name auf Button		b'Files® Support		
Externer Pfad		www.bfiles.ch/support				

* Ein Button wird auf dem Startlayout angezeigt, sobald sein Name (oder Leerzeichen) eingegeben wird...